

# Appliance DataCore™ HCI-Flex

## La simplicité de la HCI associée à la souplesse du software-defined storage

### AVANTAGES DE LA SOLUTION

- **Souplesse inégalée**  
Utilisez le stockage interne et externe indépendamment du fournisseur ou de la technologie sous-jacente
- **Rentabilité accélérée**  
Accélérez et simplifiez le déploiement grâce à l'automatisation dans des environnements ESX ou Hyper-V
- **Gestion simplifiée**  
La console s'intègre pleinement avec le déploiement de vCenter et la gestion d'ESXi
- **Performances évolutives**  
Évoluez verticalement et horizontalement jusqu'à 64 nœuds
- **Haute disponibilité rentable**  
Atteignez une véritable haute disponibilité avec seulement 2 nœuds grâce à la mise en miroir synchrone
- **Stockage plus efficace**  
Optimisez divers environnements informatiques grâce à la mise en commun du stockage, l'auto-tiering et la migration des données
- **La puissance de l'analyse prédictive**  
L'appliance HCI-Flex comprend DataCore™ Insight Services (DIS), un puissant service d'analyse de données dans le cloud

### COMPLÉTEZ ET MODERNISEZ VOTRE INFRASTRUCTURE EXISTANTE

L'appliance DataCore HCI-Flex offre la souplesse du software-defined storage sous forme d'une solution facile à utiliser, à déployer et à gérer. Déployée en moins d'une heure, l'appliance HCI-Flex peut regrouper et gérer non seulement le stockage interne, mais également les systèmes de stockage externe par blocs, quel que soit le fournisseur ou la technologie sous-jacente. La souplesse de cette appliance offre les avantages significatifs du software-defined storage et permet aux utilisateurs de faire évoluer les performances et la capacité vers le haut ou le bas en fonction des besoins métier. L'appliance HCI-Flex comprend DataCore™ Insight Services (DIS), un puissant service d'analyse de données dans le cloud.

“ L'approche de DataCore ONE offre un modèle unifié pour le stockage principal et secondaire qui cherche à équilibrer le prix, les performances et la gestion du système avec la simplicité de dimensionnement d'un stockage modulaire sur HCI.

451 Research Impact Report : « DataCore ONE ajoute de nouvelles appliances et des informations analytiques à sa plateforme SDS hautes performances » - 12 juillet 2019

”

## L'APPLIANCE HCI-FLEX RÉSOUT DE NOMBREUX PROBLÈMES INFORMATIQUES COURANTS

L'appliance HCI-Flex réunit deux entités haut de gamme, une base de serveurs extrêmement fiable et l'expertise de DataCore en matière de software-defined storage, pour créer une appliance HCI qui peut servir à résoudre un grand nombre des problèmes d'entreprise et de technologie parmi les plus épineux.



### RESSOURCES LIMITÉES

Pour les entreprises qui ne disposent que d'un budget limité, d'une maîtrise insuffisante de la gestion du stockage et d'un espace restreint, l'appliance HCI-Flex représente une solution économique avec une console de stockage intuitive qui facilite la mise en place, le déploiement, l'exploitation et la maintenance. L'appliance DataCore HCI-Flex peut être déployée en moins d'une heure dans un environnement nouveau ou existant, ce qui accélère sa rentabilité et permet aux informaticiens de consacrer leurs ressources à des projets plus stratégiques pour l'entreprise.



### PERFORMANCES ET DISPONIBILITÉ DES APPLICATIONS

Pour les entreprises qui demandent de plus en plus à ce que la technologie devienne un centre de croissance et de profit, l'appliance HCI-Flex apporte au service informatique des capacités d'analyse de données et des informations qui réduisent sensiblement les interruptions de service et augmentent considérablement les performances des applications. On a pu montrer que DataCore Software-Defined Storage, qui constitue le socle de l'appliance HCI-Flex, pouvait multiplier les performances des applications par trois tout en diminuant de 50 % les interruptions de service liées au stockage.<sup>1,2</sup>



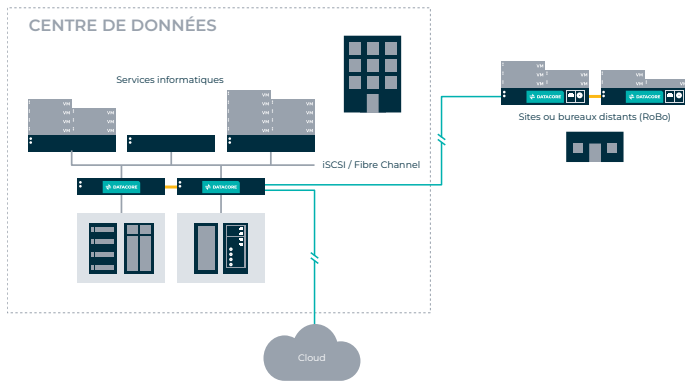
### GESTION DU CHANGEMENT

Pour les entreprises qui cherchent à réduire leur dépendance vis-à-vis d'une multiplicité de systèmes dispersés et à éviter des opérations complexes de maintenance de support, l'appliance DataCore HCI-Flex offre des informations proactives et des données tendanciennes qui simplifient la planification de la capacité et l'application de mesures correctives. Au final, le résultat est une baisse significative de la latence et des interruptions de service dues aux complications que peuvent entraîner la gestion du changement, la migration des données et les erreurs de configuration.

<sup>1</sup> <https://www.techvalidate.com/tvid/9E7-A4D-A83>

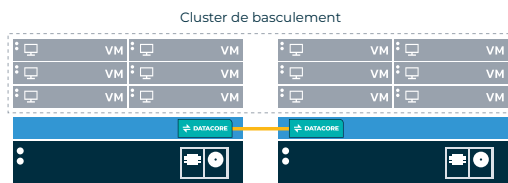
<sup>2</sup> <https://www.techvalidate.com/tvid/5DA-70D-643>

## L'APPLIANCE HCI-FLEX EST UN EXCELLENT CHOIX DANS LA PLUPART DES CAS D'USAGE



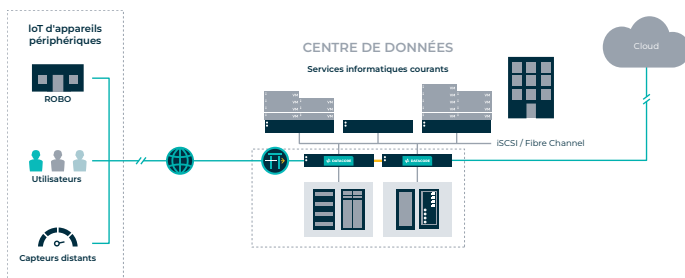
### SITES OU BUREAUX DISTANTS

L'appliance HCI-Flex est un choix idéal pour les sites ou les bureaux distants. Son déploiement simple et intuitif permet de la configurer rapidement et facilement avec des ressources informatiques limitées ou non dédiées. Une fois installée, elle peut se connecter à une installation DataCore utilisant un centre de données qui fournit des services de données communs et permet de gérer différents sites. Cette cohérence des services rationalise et simplifie les fonctions de gestion des infrastructures critiques, telles que l'optimisation, la réplication, le basculement et la reprise.



### VDI

Optimisée pour les déploiements de VDI à haute densité, l'appliance HCI-Flex réduit sensiblement le coût par ordinateur de bureau virtuel et offre une expérience utilisateur transparente, tout en limitant l'encombrement de l'infrastructure et son coût total de possession.



### INFORMATIQUE EN PÉRIPHÉRIE

Le volume et la vitesse des données augmentent à un rythme stupéfiant. De nombreuses entreprises adoptent l'informatique en périphérie pour offrir un accès plus rapide à des applications sensibles à la latence et optimiser le débit du réseau. Une fois déployée sur une plate forme d'informatique en périphérie, l'appliance HCI-Flex peut multiplier la vitesse des applications par trois, tout en évitant les interruptions de service liées au stockage. Lorsqu'elle est connectée à une installation DataCore située dans le centre de données, les avantages qu'apporte la cohérence des services de données évoqués ci-dessus s'appliquent aux scénarios d'informatique en périphérie.

## BÂTIE SUR DES FONDATIONS SOLIDES : LE SOFTWARE-DEFINED STORAGE DE DATACORE

### PERFORMANCES OPTIMISÉES



**Parallel I/O** : traitez les I/O en parallèle plutôt qu'en série pour aller jusqu'à décupler les performances des applications



**Mise en cache** : accélère la réponse des disques en I/O et utilise le cache CPU/la RAM comme un « mégacache »



**Random Write Accelerator** : annule la pénalité appliquée aux performances d'écriture aléatoire et offre aux disques durs des performances dignes d'un SSD



**Auto-Tiering** : attribue automatiquement des niveaux en fonction de règles, jusqu'à 15 niveaux de stockage



**Équilibrage de charge** : équilibre automatiquement les I/O entre les appareils et ignore les canaux défectueux ou hors ligne



**Qualité de service (QoS)** : limite le trafic d'I/O des charges de travail du niveau inférieur et permet aux applications stratégiques de s'exécuter plus vite

### DISPONIBILITÉ PERMANENTE



**Réplication et récupération de site** : réplication bidirectionnelle asynchrone pour une restauration et une reprise après sinistre rapides



**Continuous Data Protection** : ramène les données à un état antérieur quelconque sans interruption des applications



**Chiffrement** : chiffrement XTS-AES 256 bits pour les données inactives indépendamment du dispositif de stockage



**Mise en miroir synchrone** : conserve les données sur deux sites différents afin que le stockage ne soit plus un point unique de défaillance



**Snapshots** : récupération rapide à la vitesse du disque tout en supprimant les longues fenêtres de sauvegarde

### STOCKAGE PLUS EFFICACE



**Mise en commun du stockage** : scinde les niveaux en fonction du prix, des performances et de la capacité, tout en éliminant l'espace disque inoccupé



**Déduplication/compression** : remplace les doublons par des pointeurs vers des instances uniques compressées



**Migration des données** – efface et récupère l'espace lors des migrations, sans interruption de l'activité



**Thin Provisioning** : n'occupe que l'espace en cours d'écriture et attribue dynamiquement davantage d'espace en fonction des besoins

“ La virtualisation avec DATACORE nous a permis de basculer sur une infrastructure haute disponibilité tout en optimisant les coûts.

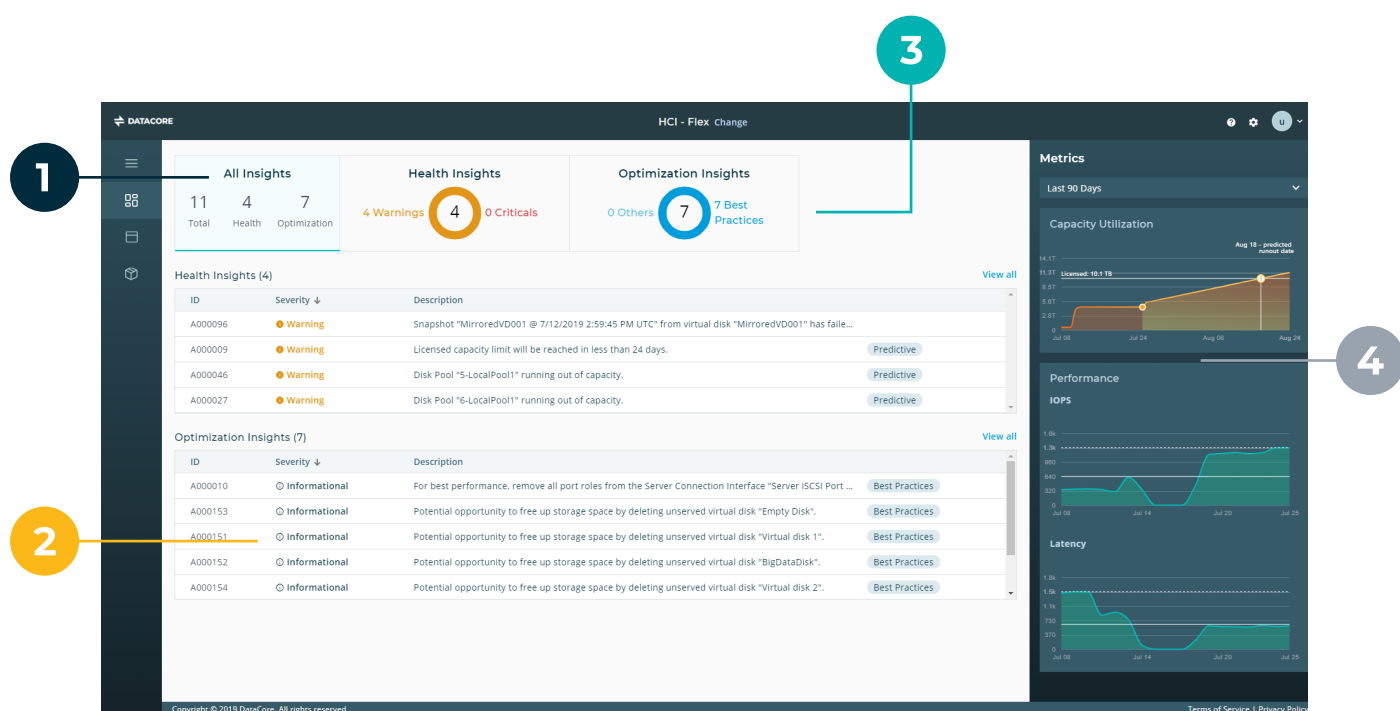
— Olivier Dollois, IT Manager, Clinique des Essarts

Source: Olivier Dollois, IT Manager, Clinique des Essarts

Validated Published: Dec. 22, 2016 TVID: F73-E87-0C1

## LA PUISSANCE DE DATACORE INSIGHT SERVICES



### 1 OUVREZ LE TABLEAU DE BORD INSIGHTS

Visualisez d'un seul coup d'œil le nombre global d'informations sur l'état d'intégrité et d'optimisation de votre groupe de serveurs.

- Critique et informatif
- Cliquable

### 2 RENSEIGNEMENTS EXPLOITABLES CLASSÉS PAR PRIORITÉ

Liste des tâches en temps réel classées par priorité pour aider les administrateurs du stockage à se concentrer sur l'essentiel. Les informations transmises par DIS sont toutes exploitables. Elles sont fournies sous un format convivial, avec des boutons cliquables qui permettent de prendre immédiatement des mesures correctives.

- Classées par niveau de gravité
- Mesures correctives cliquables

### 3 ÉTAT DE L'INTÉGRITÉ ET DE L'OPTIMISATION

DIS surveille votre environnement depuis le cloud, chaque jour, toute la journée, et génère des informations prédictives qui évitent les interruptions de service et garantissent une configuration optimale. L'état d'intégrité et d'optimisation de tout votre groupe de serveurs DataCore s'affiche en un seul coup d'œil, si bien que les administrateurs savent dès leur connexion où concentrer leur attention.

- État global
- Recommandations d'améliorations cliquables

### 4 TENDANCES DE LA CAPACITÉ ET DES PERFORMANCES

Visualisez l'historique des tendances de capacité et de performances au fil du temps pour planifier plus facilement les charges de travail. Ajoutez de la capacité ou faites migrer les charges de travail de façon proactive à partir d'informations prédictives avant que les performances ne se dégradent ou que des interruptions de service ne se produisent.

- Temps réel et historique
- Prédiction de la date de fin de capacité

## L'INTÉRÊT DE LA SOUPLESSE

L'appliance DataCore HCI-Flex offre la facilité de déploiement, la simplicité et la réactivité de l'hyperconvergence, auxquelles s'ajoute un facteur de différenciation clé : la souplesse. Avec l'appliance HCI-Flex, vous pouvez gérer efficacement le stockage interne, tout en connectant et en utilisant aussi du stockage externe. Cela vous permet de combiner la capacité interne et externe en un pool unique et d'utiliser l'auto-tiering avec des lecteurs SSD, des disques durs et des dispositifs de stockage secondaire pour optimiser les performances tout en réduisant les frais globaux. La possibilité de redimensionner indépendamment les ressources de calcul et de stockage élimine les risques de surprovisionnement et de gaspillage de la capacité de calcul que fait courir une croissance limitée basée sur des nœuds. L'appliance HCI-Flex peut être étendue jusqu'à 64 nœuds, ce qui vous laisse libre d'attribuer votre stockage aux applications en fonction des besoins métier.



### LE SPÉCIALISTE RECONNU DU SOFTWARE-DEFINED STORAGE

Précurseur du SDS et de la virtualisation du stockage, **DataCore détient 22 brevets et a gagné la confiance de plus de 10 000 clients à travers le monde.** Fort d'une profonde connaissance du secteur, d'un palmarès d'innovation continue et de décennies de modernisation du SDS pour le software-defined data center, DataCore est le spécialiste reconnu du Software-Defined Storage™.

### UNE ÉQUIPE MONDIALE DE SUPPORT TECHNIQUE RÉCOMPENSÉE



Répartis sur trois grandes plateformes de services stratégiquement implantées en Europe, en Amérique du Nord et en Asie, les centres de support primés de DataCore emploient exclusivement des ingénieurs de maintenance de niveau 3. Lorsque vous contactez le support technique de DataCore, votre premier interlocuteur est un professionnel expérimenté qui suivra votre problème de l'exposition à la résolution, quel que soit le fournisseur. DataCore se soucie de ses clients, pas de l'identité du fournisseur à l'origine du problème. Nous sommes convaincus qu'un support de niveau international est la pierre angulaire de notre relation avec nos clients.

**SUPPORT DISPONIBLE EN PERMANENCE**  
24/7 - 365 JOURS



**SUPPORT TECHNIQUE RÉCOMPENSÉ**



**AXÉ SUR LE CLIENT**

**DATACORE cSat 99.6%**  
2016-2019

**DEMANDEZ UNE DÉMONSTRATION**

### Découvrez l'extraordinaire flexibilité de DataCore Software

Les solutions de stockage software-defined et hyperconvergées de DataCore réduisent les coûts, suppriment la dépendance vis-à-vis des fournisseurs et laissent aux entreprises une liberté absolue pour gérer, créer et moderniser leurs infrastructures de stockage.

Découvrez pourquoi plus de 10 000 clients voient dans DataCore Software la plateforme de software-defined storage la plus souple du marché et consultez le site [www.datacore.fr](http://www.datacore.fr)

